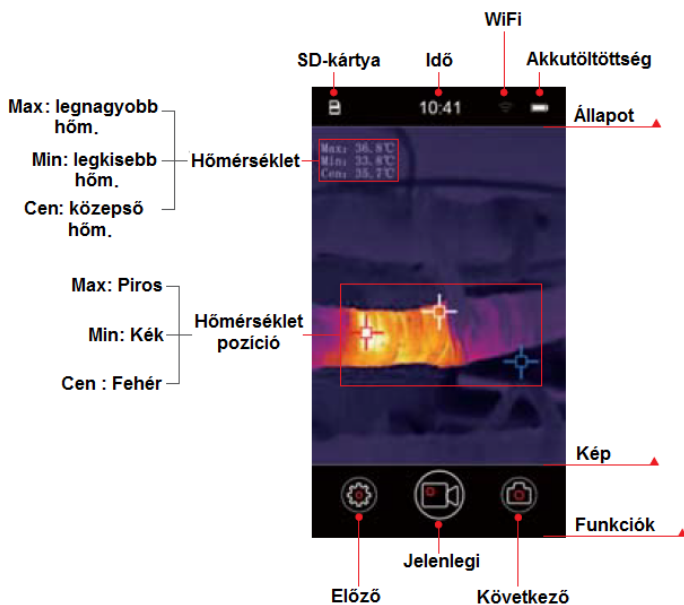


**A készülék részei**



**A kijelzőn látható kiindulási kezelőfelület**



**Készülékfunkciók**

**1. A készülék be/ki kapcsolása**

A kikapcsolt állapotban lévő készülék a **főkapcsoló** 4 másodperces nyomva tartásával kapcsolható be. Sikeres bekapcsoláskor a kijelzőn megjelenik a hőkép. A bekapcsolt állapotban lévő készülék a **főkapcsoló** 4 másodperces nyomva tartásával kapcsolható ki.

**2. Az egyes funkciók kapcsolása**

A Fel/Le gomb rövid megnyomásával lehet végighaladni a különféle funkciókon. A kiválasztott funkcióhoz tartozó ikon fehér színben és megnövelt méretben látható a kijelzőn.

A **főkapcsoló** rövid megnyomásával aktiválható a kiválasztott funkció. Az aktivált funkció ikonja piros színűre változik.

A **főkapcsoló** újbóli rövid megnyomásával bezárható a kiválasztott funkció és vissza lehet térni a főmenübe.

**3. Videofelvétel készítése**

Videofelvétel üzemmódban a Fel gomb rövid megnyomásával elindítható a rögzítés. Rögzítés közben a kijelző bal alsó sarkában megjelenik a felvétel-hossz számláló. A rögzítés leállítása a Le gomb rövid megnyomásával érhető el.



**4. Fényképezés**

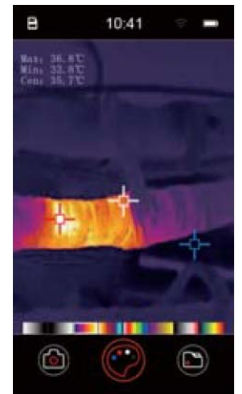
Fényképezés üzemmódban a Fel/Le gomb rövid megnyomásával fénykép készíthető.



**5. Színpaletta**

Színpaletta üzemmódban a Fel/Le gomb rövid megnyomásával lehet kiválasztani a megfelelő színpalettát: fehér kiemelés, fekete kiemelés, vas vörös, láva, szivárvány, vasszürke, vörös kiemelés és szivárvány2 megjelenítési módok érhetők el végtelenített sorrendben.

A Fel/Le gombbal választható ki a kívánt megjelenítési mód a 8 színpaletta közül. A kiválasztás mentése és a kilépés a **főkapcsoló** megnyomásával végezhető. Nyolc színpaletta mód balról jobbra haladva: fehér kiemelés, fekete kiemelés, vas vörös, láva, szivárvány, vasszürke, vörös kiemelés és szivárvány2.



**6. Fájelkezelés**

Fájelkezelés módban a Fel/Le gomb megnyomásával olvashatók be a fényképek és a videofelvételek.

A **főkapcsoló** rövid megnyomásával kiválasztható egy fénykép vagy egy videofelvétel, majd a Fel gomb rövid megnyomásával törölhető a kiválasztott fénykép vagy videofelvétel. A kiválasztott videofelvétel lejátszása a Le gomb rövid megnyomásával elindítható, a Le gomb újabb rövid megnyomásával a lejátszás szüneteltethető/folytatható. A lejátszás befejezése és a fájlkezelő menübe való visszalépés a **főkapcsoló** megnyomásával érhető el.



## 7. Hőmérsékletmérés beállítás – Measurement Setting

Mérés be/ki kapcsolása, mértékegység, környezeti hőmérséklet, emisszivitás, távolság és mérési tartomány állítható be vagy olvasható le hőmérsékletmérés beállítás módban.

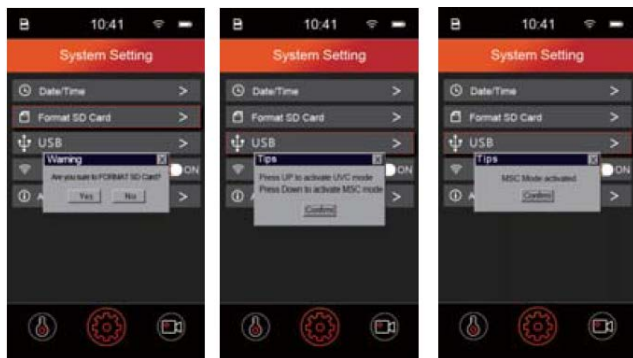
- A Fel/Le gomb rövid megnyomásával lehet mozogni a menüpontok között.
- A **főkapcsoló** rövid megnyomásával választható ki a kívánt menüpont. A kiválasztott menüpontban a Fel/Le gomb rövid megnyomásával állíthatók be a kívánt paraméterek.
- A mentés és kilépés a **főkapcsoló** rövid megnyomására következik be.



## 8. Rendszerbeállítás – System Setting

Dátum/idő, SD-kártya formázása, USB, WiFi és termékinformáció olvasható le vagy állítható be rendszerbeállítás üzemmódban.

- A Fel/Le gomb rövid megnyomásával lehet mozogni a menüpontok között.
- A **főkapcsoló** rövid megnyomásával választható ki a kívánt menüpont. A kiválasztott menüpontban a Fel/Le gomb rövid megnyomásával állíthatók be a kívánt paraméterek.
- A mentés és kilépés a **főkapcsoló** rövid megnyomására következik be.



## 9. Csatlakozás PC-hez

A „Type-C” kábellel PC-hez csatlakoztatott hőkamera képernyőjén a „Disk” és a „Charge” opciók érhetőek el.

- „Disk” választásakor a hőkamera cserélhető eszközként kapcsolódik a PC-hez. Ekkor az eszközön lévő fényképek és a videofelvételek beolvasására van lehetőség.  
Videó elérési út: Disk\VIDEO-CIFV\*.mp4;  
Fénykép elérési út: Disk\PHOTO-CIFV\*.jpg
- „Charge” választásakor a kamerában lévő akkumulátor tölthető.



## Műszaki adatok

### „Xview Search” típus

Objektívrendszer	9,0 mm fix fókus
Nagyítás (alap)	1x
Szenzor	256x192 VOx mikrobolométer
Kijelző	3 collos érintőképernyő
Adattárolás	beépített memória, 64 GB-ig kompatibilis TF (micro SD) kártyával
Energiaellátás	saját beépített akkumulátor
Csatlakozók	USB-C
Állványcsatlakozás	-
Felépítés	<b>Nagy kijelzős kereső</b>
Képfirésítés	25 Hz
Kijelző szín üzemmódok	8 szín
Látószög	19,6°x14,7°
Mérésjellemzők	-10 - +80°C-ig; Emisszió: 0,0 - 1,0
Támogatott fényképfelbontások	256x192 .jpg
Támogatott videó felbontások	256x192 .mp4
Vízállóság	IP54
Anyaghasználat	Germánium üveg
Működési / tárolási hőmérséklet	-10 - +50°C / -30 - +70°C
Méret	123x61x35 mm
Tartozékok	<b>hőkamera, csuklósíj, USB kábel,</b>
Szín	fekete
Egyéb tulajdonságok	WiFi
Tömeg	190g

### „V2” típus

Objektívrendszer	6,8 mm fix fókus
Nagyítás (alap)	1x
Szenzor	256x192 VOx mikrobolométer
Kijelző	3 collos érintőképernyő
Adattárolás	beépített memória, 64 GB-ig kompatibilis TF (micro SD) kártyával
Energiaellátás	saját beépített akkumulátor
Csatlakozók	USB-C
Állványcsatlakozás	-
Felépítés	<b>Nagy kijelzős kereső</b>
Képfirésítés	25 Hz
Kijelző szín üzemmódok	8 szín
Látószög	25,5°x19,2°
Mérésjellemzők	-20 - +120°C - kiterjesztett módban akár +400°C-ig; Emisszió: 0,0 - 1,0
Támogatott fényképfelbontások	256x192 .jpg
Támogatott videó felbontások	256x192 .mp4
Vízállóság	IP54
Anyaghasználat	Germánium üveg
Működési / tárolási hőmérséklet	-10 - +50°C / -30 - +70°C
Méret	123x61x35 mm
Tartozékok	<b>hőkamera, csuklósíj, USB kábel,</b>
Szín	fekete
Egyéb tulajdonságok	WiFi
Tömeg	190g
Jótállás	Gyártó által vállalt garancia: 3 év. <b>Egységár függő fogyasztói jótállás:</b> 10.001 Ft - 100.000 Ft - 12 hónap, 100.001 Ft - 250.000 Ft - 24 hónap, 250.001 Ft-tól: 36 hónap. <b>Fogyasztónak NEM minősülő személyek (például de nem kizárólag Gazdálkodó Szervezetek) számára: 6 hónap kellekszavatosság.</b>

Ezt a használati utasítást a Leitz-Hungaria Kft fordította Önnek!