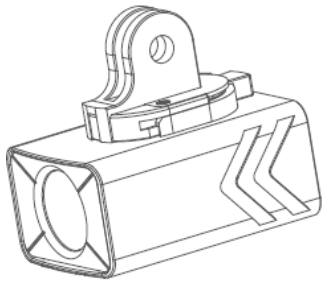


TrustFire®



TF D2R kerékpár lámpa

Használati útmutató

Műszaki jellemzők

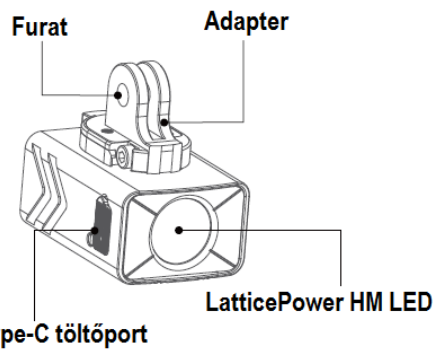
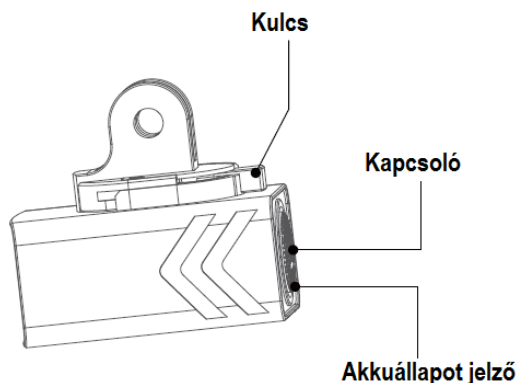
Anyag: 60061-T6 alumínium ötvözet, eloxált felület.

105 m	450 lumen	6.5 óra
1 m	IP66	50.4*35*46.1mm
LatticePower HM	65217 cd	86.3g Beépített akku

Készülék leírás

A D2R nagyfényerejű, könnyű, tölthető, kétfokozatú, 450 lumenes fényáramra képes, 155 fokos vetítési szögű fénynyalábot előállító kerékpár lámpa. Villogó üzemmódjával helyt áll bármilyen „outdoor” országúti környezetben is. A beépített, tartós, 1600mAh kapacitású lítium-polimer akkumulátor támogatja a Type-C töltést és az akkumulátor aktuális töltöttségi szintjének észlelését. Egyetlen gombbal, egyszerűen kezelhető. IP66-os szabvány szerinti por- és vízállósággal rendelkezik, gyorsan fel- le szerelhető, könnyű és praktikus.

A készülék részei



A lámpa használata

Bekapcsolás / üzemmód váltás / kikapcsolás

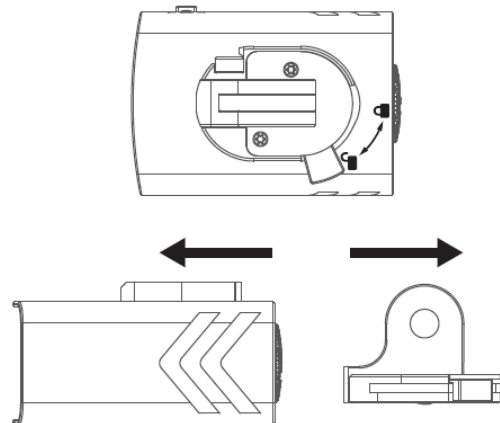
- ▶ A kikapcsolt állapotban lévő lámpán a kapcsoló megérintésekor bekapcsol az akkuállapot jelző.
- ▶ A kikapcsolt állapotban lévő lámpa a kapcsoló 0,5 másodperces lenyomásakor normál fényerő módban bekapcsol, újabb kattintásokkal az erős és alacsony fényerőmódok között lehet kapcsolgatni.
- ▶ A kikapcsolt állapotban lévő lámpa a kapcsoló 1,5 másodpercig tartó lenyomásakor villogó (stroboszkóp) módra áll, majd egyszeri gombnyomásra normál fénymódra áll.
- ▶ A bekapcsolt lámpa a kapcsoló 0,5 másodperces lenyomásakor kikapcsol.

Memória funkció

- ▶ A lámpa automatikusan menti az aktuális fokozatot. Kikapcsoláskor az utoljára használt fokozat mentésre kerül és visszakapcsoláskor a lámpa erre a fokozatra áll.

Leszerelhető adapter

Fordítsa el a kulcsot és tolja előre az adaptert a levételhez az ábrán látható módon.



Az akkuállapot kijelzése

A kikapcsolt lámpán a kapcsoló megnyomásakor működésbe lép az akkumulátor állapotjelzője. 2 másodperc elteltével automatikusan kikapcsol a jelzőfény. Az egyes színek az akkumulátor aktuális kapacitásáról adnak tájékoztatást. Az alábbi táblázat segít a színek értelmezésében:

Szín	Aktuális kapacitás	Tennivaló
zöld	Tökéletes (100%-50%)	Biztonságosan használható
sárga	Megfelelő (50%-15%)	Normál módon használható
vörös	Alacsony (15%-5%)	Rövidesen töltés szükséges
Villogó vörös	Hamarosan lemerül (5%-1%)	Azonnali töltés/csere szükséges

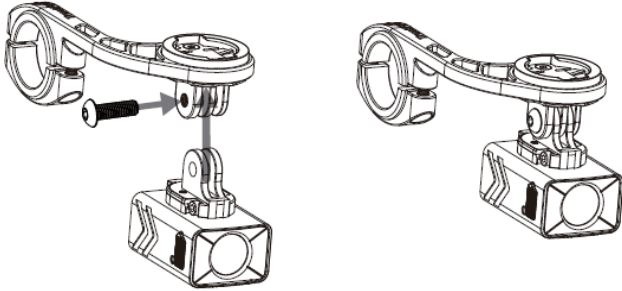
Ezt a használati utasítást a Leitz-Hungaria Kft fordította Önnek!

A töltésállapot kijelzése

- ★ Csatlakoztassa a töltőkábelt a lámpa Typ-C töltőaljzatához.
- ★ A vörös szín a folyamatban lévő töltést, a zöld szín a sikeres feltöltést mutatja.

A lámpa felszerelése

Szerelje a lámpát a kerékpár megfelelő, erre a célra szolgáló konzoljára az ábrákon látható módon. Az irányba állítás végeztével húzza meg a csavarokat.



Műszaki adatok

Specifikációk			
ANSI/ FSC	Működési módok		
	Alacsony	Erős	Stroboszkóp
	110 lumen	450 lumen	450 lumen
	6,5 óra	177 perc	/
	66 méter	105 méter	//
	1089cd	65217 cd	/
	1m		
	IP66		
Egyéb funkciók	Intelligens hőmérsékletkontrol, alacsony feszültségre figyelmeztetés funkció, hátul elhelyezett kapcsoló, akkuállapot kijelzés		

Megjegyzés: A táblázat adatai laboratóriumi méréseken alapulnak. Az adatok a környezeti tényezőktől függően változnak.

Készülékjellemzők

- ★ 50000 üzemórás élettartamú, nemzetközi szabadalmi oltalom alatt álló LatticePower HM LED.
- ★ Energiaellátás beépített, Type-C csatlakozással közvetlenül tölthető, 1600mAh tölthető lítium-polimer akkumulátorról.
- ★ Beépített intelligens hőmérsékletellenőrző rendszer a túlmelegedés megelőzése és a kényelmes használat érdekében.
- ★ IP66-szabvány szerinti víz- és porállóság.
- ★ Egygombos kapcsolási lehetőség: erős – közepes - villogó üzemmód.
- ★ 450lm fényáram, 105 méteres hatótávolság.
- ★ Fém lámpatest, kiváló hőleadás.
- ★ Repülőtechnikai minőségű alumíniumból készült lámpatest, nagy igénybevételt tűrő kemény eloxálással kialakított felület.
- ★ Széles vetítési szögű optikai rendszer.
- ★ Alacsony töltöttségi szint kijelzése.
- ★ Gyors fel-le szerelhetőség, változatos rögzítési lehetőség.
- ★ Nettó tömeg: 86,3 gramm
- ★ Méret: 50,4x35x46,1mm

Biztonsági előírások

- ★ A lámpa extrém erős fény kibocsátására képes, ezért a szemkárosodás megelőzése érdekében ne nézzen közvetlenül a fényforrásba!
- ★ Ha a lámpa erős fokozaton működik, jelentősen megnő a hőtermelése, emiatt intelligens hőmérsékletellenőrző rendszerrel látták el. Amint a beépített chip túl magas hőmérsékletet érzékel, a lámpa túlmelegedésének megelőzése érdekében automatikusan csökkenti a kimeneti teljesítményt. Mihelyst helyreállt a normál készülék hőmérséklet, automatikusan helyreáll az extrém erős fokozat.
- ★ Alacsony fényerőfokozaton, ha az akkumulátor gyengül, a vörös jelzőfény villogni kezd az alacsony töltöttségi szint jelzésére. A lámpa fényerősség folyamatosan csökken és az akkuállapot kijelzője vörös villogással emlékeztet az akkutöltés szükségességére.
- ★ Ne szedje szét a lámpa tömített részeit, mert a garancia elvész és a lámpa is károsodhat.
- ★ Tároláshoz válasszon tűzbiztos, elektromos erőterétől védett, száraz helyet.

Garancia

Gyártó által vállalt garancia: 3 év, az akkumulátorra és kiegészítőkre 1 év.

Fogyasztói jótállás: 12 hónap.

Fogyasztónak NEM minősülő személyek (például de nem kizárólag Gazdálkodó Szervezetek) számára: 6 hónap kellekszavatosság.

A garancia nem terjed ki az előírásoktól eltérő használat, karbantartás, tárolás miatt keletkező károokra, továbbá baleset, átalakítás, valamint a normál elhasználódás eseteire.

Gyártói információ:

TRUSTFIRE TECHNOLOGY CO., LTD
Address: No.12 of Shouli Binhe Rd., center community,
Pingdi St., Longgang District, ShenZhen
Tel.: 400-082-8381
E-mail: support@trustfire.com



www.trustfire.com



3 Years Warranty

Made In China

Ezt a használati utasítást a Leitz-Hungaria Kft fordította Önnek!